

ご不要になった本・CD・DVD・ビデオを  
コンサート会場に届けてください!

**BOOK  
MAGIC** とは?

コンサートにおいての際、寄付できる本・CD・DVD・ビデオのご持参にご協力ください。コンサート会場から直接中古書店に発送・売却され、その買い取り代金が国際教育支援「スクールサポートプログラム」を支えます。



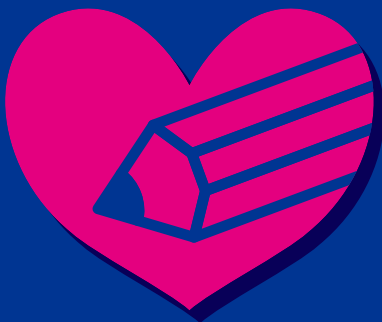
コンサート♪



ブック  
マジック



スクール  
サポート  
プログラム



「スクール  
サポートプログラム」とは?

例えば、長年続いたアフガニスタンの戦争。多くの学校が兵舎となりました。屋根も窓もなく、壁に大きな穴があいた教室。それでも今では子供達が目を輝かせて先生の言葉に聞き入っています。建物を修復するだけでなく、子どもたちが安心して学校で勉強を続けられるよう「スクールサポートプログラム」を推進して来たジェン(JEN)。“心のケアと自立の支援”をモットーに、10年以上の活動実績を持つ認定NPO法人です。

第4回

# ハーモウェル チャリティーコンサート for JEN

2/24(日) 2008

**開場** 15:00 (15:30開演/18:00 終演予定)

**入場料** 3,000円+500円(ドリンク代)

**場所** ラパン・エ・アロ(表参道)  
渋谷区神宮前5-44-2 TEL.03-5469-2570

[チケット予約方法]

- 1) JENに電話予約 ..... 03-5225-9352 (担当:濱坂)
- 2) JENにメールで予約 ..... info@jen-npo.org
- 3) ハーモウェル和声研究所、会員、関係者まで直接お申し込み

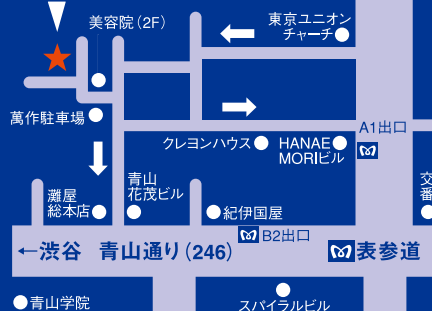
[主催・お問い合わせ]

ハーモウェル和声研究所  
TEL.03-3982-4300(不定休) yoyaku@harmowell.com

**Harmowell**



LAPIN  
ET  
HALOT



コンサート収益金は  
スクールサポート  
プログラムに  
寄付されます。